

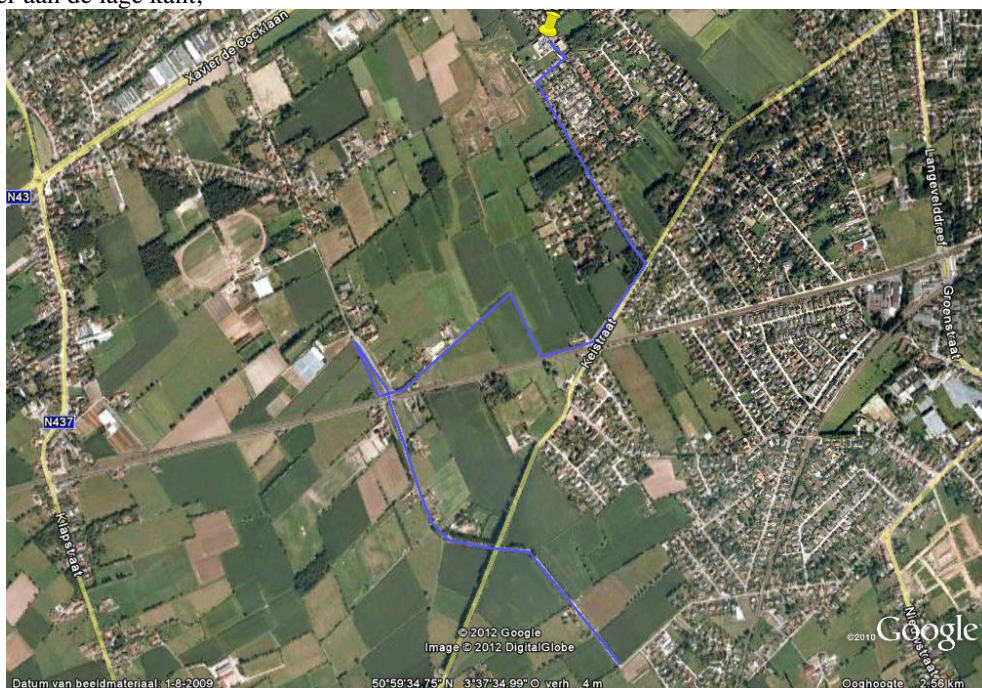


MINA-RAAD

Secretariaat: Dorp 1, 9830 St.-Martens-Latem
tel. 09/282 17 46 – fax. 09/282 17 31
e-mail: jana.verlinde@sint-martens-latem.be

Advies over aanlooproute mountainbike parcours

De MINA-raad nam op de vergadering van 12 juni 2012 kennis van de adviesvraag van de sportdienst voor het bewegwijzeren van een aanlooproute van een mountainbikeparcours;
Gelet dat de raad niet regelmatig was samengesteld (minder dan de helft van de stemgerechtigde leden aanwezig);
Gelet op het voorstel, nl. een aanlooproute die start aan de Oase en verbinding maakt met het mountainbikeparcours van Nazareth.
Het volledige traject is in totaal 3,5 km en zal in beide richtingen bewegwijzerd worden. 30 % van de route loopt over onverhard terrein. Dit is eerder aan de lage kant;



Overwegende dat dit ontwerp twee trage wegen betreft (SML_3A-B-C en DRL_24A);
Overwegende dat het louter bewegwijzering betreft en geen aanleg;
Overwegende dat er gebruikersconflicten zouden kunnen ontstaan, maar dat elke gebruiker zijn plaats zou moeten hebben in het trage wegennetwerk.

Wordt het volgende besloten:

Enig artikel

Er wordt een unaniem positief advies uitgebracht over het voorstel voor bewegwijzering.

Gedaan te Sint-Martens-Latem, 12 juni 2012

Namens de Gemeentelijke adviesraad Milieu- en Natuurraad

De secretaris
Jana Verlinde

De voorzitter
Bruno Claeys